

**MIKKELI**

Konserni- ja  
elinvoimapalvelut

# **KÄYTTÖSUUNNITELMA 2023**

**Keskusvaalilautakunta  
Tarkastuslautakunta  
Kaupunginvaltuusto  
Kaupunginhallitus  
Hallinto- ja elinvoimapalvelut**

**Kaupunginhallitus 6.2.2023**

## Sisällys

1.	Yleistä.....	1
2.	Kaupunginhallituksen alaiset yksiköt.....	3
3.	Käyttösuunnitelmarakenne .....	4
4.	Laskujen hyväksyntäoikeudet .....	10
5.	Koontilaskujen hyväksyntäoikeudet.....	26
6.	Käyttötalous 2023 .....	29
7.	Investoinnit .....	30

# 1. Yleistä

Mikkelin kaupungin hallintosäännön 73 § mukaisesti talousarvion täytäntöönpanoksi kaupunginhallitus, lautakunnat ja johtokunnat hyväksyvät talousarvioon perustuvan käyttösuunnitelmansa. Talousarviossa edellytetään käyttösuunnitelmien olevan toimielinten hyväksymiä sekä kaupungin yhteiselle verkkoasemalle tallennettuina tammikuun loppuun mennessä.

Käyttösuunnitelmassa esitetään konserni- ja elinvoimapalveluiden talousarvion mukaisten käyttötulojen määrärahojen kohdentuminen (tulot/menot/netto). Käyttösuunnitelman eurotietojen tulee vastata valtuuston hyväksymää talousarviota. Käyttösuunnitelmassa esitetään lisäksi toimielimen organisaatio- sekä kustannuspaikkarakente, vahvistetaan ostolaskujen asiatarastaja- ja hyväksyntäoikeudet, sekä mahdollisesti muita olennaisia toimielinikohtaisia asioita. Kaupungin strategia, sekä siitä johdetut tilikauden toiminnallisia tavoitteita kuvaavat ohjelmakortit esitetään toimielimittain talousarviokirjassa.

Vastuu määrärahojen käytöstä ja valvonnasta on Mikkelin kaupungin tilivelvollisilla viranhaltijoilla, joita ovat kaupunginjohtaja, konserni- ja elinvoimapalveluissa tulosaluejohtajat ja tulosyksiköiden johtajat, sivistyksen ja hyvinvoinnin palvelualueella sekä asumisen ja toimintaympäristön palvelualueella palvelualuejohtajat, tulosaluejohtajat sekä tulosalueiden päälliköt. Liikelaitoksissa ja taseyksikössä tilivelvollisia ovat liikelaitoksen johtaja ja taseyksikön johtaja. Mikkelin kaupungin tilivelvolliset viranhaltijat esitetään talousarviokirjan kohdasta 2.3. Viranhaltijoiden ja toimihenkilöiden ratkaisuvallaa on tarkennettu toimielinikohtaisissa toimintasäännöissä.

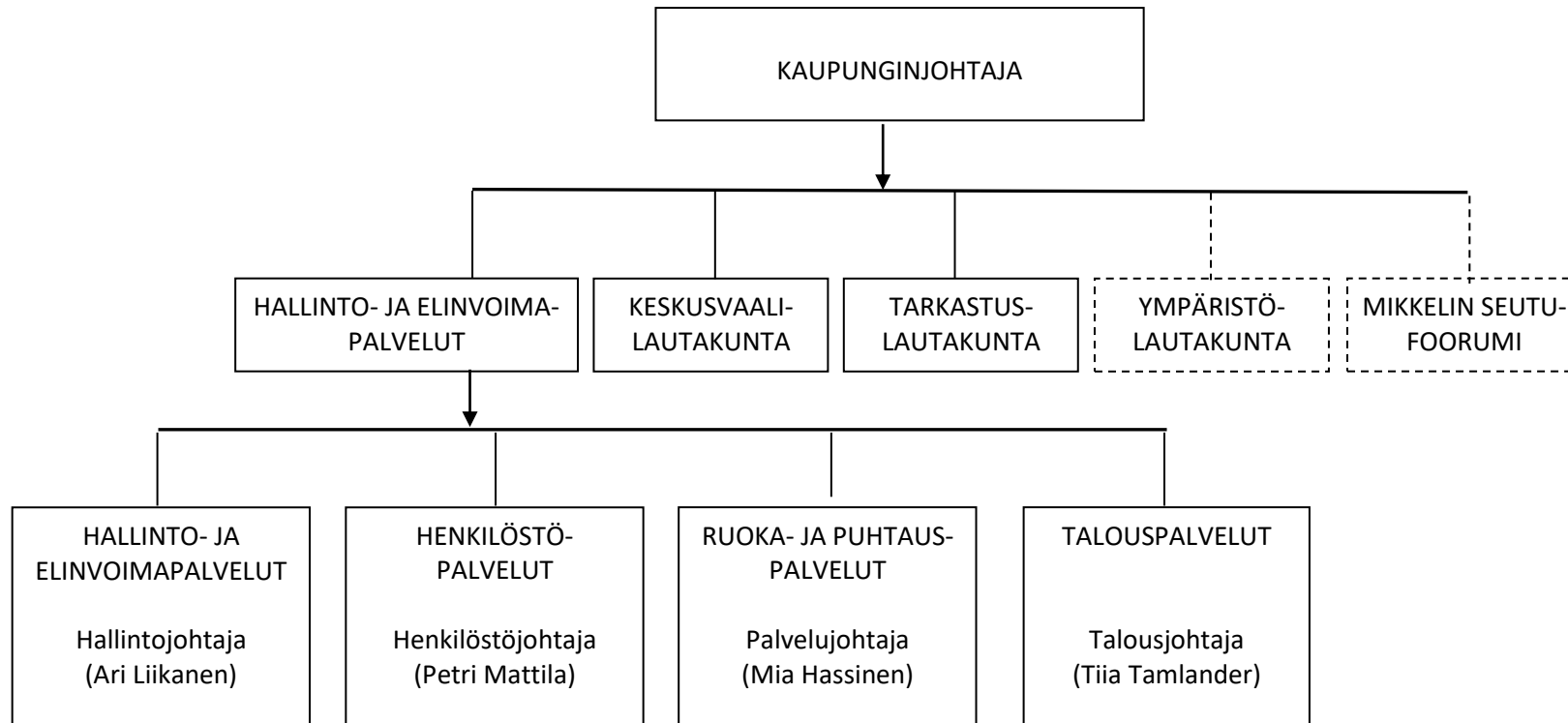
Hyvinvointialueiden aloitettua toimintansa 1.1.2023 sosiaali- ja terveystalouden palvelujen tuottamisvastuu poistui kunnilta. Konserni- ja elinvoimapalveluiden vuoden 2023 käyttösuunnitelmassa näitä toimintoja koskevien laskujen asiatarastus- ja hyväksyntävastuut on vielä säilytetty siltä varalta, että vuoden 2023 aikana tulee takautuvasti kyseisiä toimintoja koskevia laskuja.

## Erilliset toimivaltuudet

1. Kaupunginhallitus tekee aina erillisen päätöksen käyttövarausmäärärahan (kustannuspaikka 1411) sekä kehittämishankevarauksen (kustannuspaikka 1412) käytöstä. Konserni- ja elinvoimajaosto voi päättää käyttövarausmäärärahan käytön alle 8.000 euron menokohteissa. Kaupunginjohtajan päätöksellä kustannuspaikan 1411 määrärahasta 25.000 euroa on vuositasolla käytettävissä pienimuotoisiin (enintään 5.000 euroa) hankkeisiin, tilaisuuksiin, avustuksiin ja huomionosoituksiin.
2. Kaupunginhallituksen määrärahoihin, kustannuspaikalle 1410, sisältyvät kaupunginhallituksen päättämät avustukset. Avustukset maksetaan sen jälkeen, kun yhteisö on toimittanut maksatusta varten viimeisimmän vahvistetun tilinpäätöksen, toimintakertomuksen sekä tilintarkastuskertomuksen. Määrättyä tarkoitusta varten myönnetyn avustuksen käytöstä pyydetään yksilöity tiliselvitys. Sopimusperusteisten avustusten ja säännöllisten kulttuuriavustusten maksatus voidaan tehdä avustuskohteen esittämän maksusuunnitelman pohjalta vuoden alusta lähtien. Kumppanuussopimukset maksetaan kustannuspaikalta 1417.
3. Edustuskulut  
Enintään 5.000 euroa      Kaupunginjohtaja  
Alle 8.000 euroa         Konserni- ja elinvoimajaosto  
Yli 8.000 euroa         Kaupunginhallitus
4. Elinvoimaa ja kilpailukykyä parantavien hankkeiden rahoittamisen ja arvioinnin käytännöt:
  - Kaupunginhallituksen kehittämishankerahan saaminen edellyttää, että rahoitusta saaneet tahot arvioivat hankkeensa tuloksia, hyötyjä ja onnistuneisuutta seuraavan vuoden helmikuuhun mennessä. Arviointitulokset raportoidaan kaupunginhallitukselle vuosittain maaliskuussa osana hankekatselmusta.

- Vaikka hakemuksia voi jättää pitkin vuotta kaupungille kaupunginhallituksen alaisen kehittämishankerahan hakemista varten, käsitellään kaikki kaupunginhallitukselle osoitetut hankehakemukset keskitetysti kerran vuodessa touko- kesäkuussa. Tätä ennen käynnistettävien, kuntarahoitusosuutta edellyttävien, Mikkelin elinvoimaa ja kilpailukykyä parantavien hankkeiden valmistelua voi viedä eteenpäin tapauskohtaisesti harkiten.
  - Hallintojohtaja päättää kaupunginhallituksen päätöksentekoon menevien hankehakemusten käsittelyssä kuntarahoitusosuuden myöntämisestä Mikkelin elinvoimaa ja kilpailukykyä parantaville hankkeille aina 7.000 euroon saakka (haettava kuntarahoitusosuus/hanke maksimissaan 7.000 euroa). Kuntarahoitukseltaan tätä suurempien hankkeiden rahoittamisesta päättää edelleen kaupunginhallitus. Rahoitettavien hankkeiden valinta perustuu kaupungin voimassa olevaan elinvoima- ja kilpailukykystrategiaan, sen linjauksiin ja määriteltyihin kärkialueisiin.
5. Kaupunginjohtajalla ja talousjohtajalla on hyväksyntäoikeus kaikkiin Mikkelin kaupungin laskuihin tilanteissa, joissa varsinainen hyväksyjä ja varahyväksyjä ovat estyneet suorittamaan hyväksyntää, ja joissa he eivät itse ole esteellisiä.

## 2. Kaupunginhallituksen alaiset yksiköt



### 3. Käyttösuunnitelmarakenne

Toimiala	Toe/ltk	Tua	Ryhmä3	Ryhmä2	Ryhmä1	Kustannuspaikka
<b>KESKUSHALLINTO</b>						
<b>10 Keskusvaalilautakunta</b>						
		100	Keskusvaalilautakunta			
			100	Keskusvaalilautakunta		
				1000	Keskusvaalilautakunta	
					1000	Keskusvaalilautakunta
						1000 Kunnallisvaalit
						1001 Presidentinvaalit
						1002 Eduskuntavaalit
						1003 Europarlamenttivaalit
<b>11 Tarkastuslautakunta</b>						
		110	Tarkastuslautakunta			
			110	Tarkastuslautakunta		
				1100	Tarkastuslautakunta	
						1100 Tarkastuslautakunta
<b>12 Kaupunginvaltuusto</b>						
		120	Kaupunginvaltuusto			
			120	Kaupunginvaltuusto		
				1200	Kaupunginvaltuusto	
					1200	Kaupunginvaltuusto
						1200 Kaupunginvaltuusto

## 13 Hallinto- ja elinvoimapalvelut

130 Hallintopalvelut

130 KH/Toimikunnat

1300 KH/Toimikunnat

1300 KH/Toimikunnat

1300 Kaup.hall. ja kj

1301 Konserni- ja elinvoimajaosto

1302 Ystävyyuskuntatoiminta

1303 Toimikunnat

131 Hallintopalvelut

1310 Hallintopalvelut

1310 Hallintopalvelut

1311 Kanslia- ja lainopilliset palvelut

1312 Asiakaspalvelu

1313 Viestintä

1314 Yleishallintopalvelut

1315 Asiahallinta

1316 Hallintopalveluiden projektit (proj.1004)

1317 Elinvoimapalvelut

1317 Strategia

1318 Mikkelin seutu

1319 Projektit (proj. 105)

132 Työllisyydenhoito

1320 Työllisyydenhoito

1320 Työllisyydenhoito

1320 Työllisyyspalvelut

1321 Työllistetyt

1322 Oppisopimus

- 1323 Muu työllistäminen
- 1326 Siviilipalvelus
- 1330 Työllisyyden projektit
  - 1330 Työllisyyden projektit
    - 1330 Kuntakokeilu
    - 1331 Työllisyyden projektit (proj. 1006 ja 1007)
- 1335 Ohjaamo- ja kotopalvelut
  - 1335 Ohjaamo- ja kotopalvelut
    - 1335 Ohjaamo
    - 1336 Koto-palvelut
- 1340 Muu yleishallinto
  - 1340 Muu yleishallinto
    - 1340 Muu yleishallinto
      - 1340 Yleiset juhlat
      - 1341 Jäsenmaksut
      - 1342 Verotus
      - 1343 Löytöeläimet
- 135 Talous- ja tietohallintopalvelut
  - 135 Talouspalvelut
    - 1350 Talouspalvelut
      - 1350 Talouspalvelut
      - 1351 Projektit
      - 1353 Sisäinen tarkastus
    - 1355 Hankintapalvelut
      - 1355 Hankintapalvelut
- 136 Tietohallintopalvelut
  - 1360 Tietohallintopalvelut
    - 1360 Tietohallintopalvelut



			1360 Tietohallinto
			1361 IT Jatkuvan palvelun kust.
			1362 Sihy IT Jatkuvan palvelun kust.
			1363 ICT-kehittäminen
139 Henkilöstöpalvelut			
	139 Henkilöstöpalvelut		
		1390 Henkilöstöpalvelut	
			1390 Hallinto
			1391 Yhteinen koulutus
			1392 Virkistystoiminta
			1393 Kesätyö
			1395 Kehittämistoiminta
			1396 Työsuojelu
	140 Eläkkeet		
		1400 Eläkkeet	
			1400 Eläkkeet (vanha järj.)
141 Käyttövaraus ja yhteistoiminta			
	141 Käyttövaraus ja yhteistoiminta		
		1410 Käyttövaraus ja yhteistoiminta	
			1410 Avustukset
			1411 Kh:n käyttövarausmääräraha
			1412 Kehittämishankkeet
			1413 Kehityshankerahasto
			1414 Etelä-Savon pelastustoimi
			1415 Otavan Opiston liikelaitos
			1416 Miksei Oy
			1417 Kumppanuussopimukset
			1418 Matkailun edistäminen
			1419 Korona-avustukset

142	Yhteiset/kaupunki		
	1420	Yhteiset/kaupunki	
		1420	Yhteiset/kaupunki
		1420	Vakuutus- ja vahingonkorvaukset
		1422	Tilioikaisut
		1423	Eläkevakuutusmaksut/kohdistamaton Tasausmaksu
		1424	Myyntivoitot/-tappio
		1425	Kohdentamaton <b>tasetilikirjauksissa</b>
150	ESSOTE		
	1500	ESSOTE	
		1500	Tilajahallinto
		1500	Tilajahallinto
		1510	Kuntayhtymälaskutus
		1510	Kuntayht.laskutus peruspalvelut
		1511	Kuntayht. laskutus esh
160	Ruoka- ja puhtauspalvelut		
	160	Ruoka- ja puhtauspalvelut hallinto	
		1600	Ruoka- ja puhtauspalvelut hallinto
		1600	Ruoka- ja puhtauspalvelut hallinto
		1600	Ruoka- ja puhtauspalvelut hallinto
161	Ruokapalvelut	Ruokapalvelut	
	1610	Ruokapalvelut	
		1610	Ruokapalvelut
		1610	Keskuskeittiö
		1612	Rantakylän yht.koulu
		1614	Ristiina keittiöt
		1615	Emolan pk.
		1617	Otavan päiväkoti
		1621	Tikanpellon päiväkoti

163 Puhtauspalvelut

1630 Puhtauspalvelut

1630 Puhtauspalvelut

1631 Puhtauspalvelut Koulut

1632 Puhtauspalvelut Päiväkodit

1633 Puhtauspalvelut Kirjastot

1634 Puhtauspalvelut Nuorisotalot

1635 Puhtauspalvelut Liikuntapaikat

1636 Puhtauspalvelut Virastot

1638 Puhtauspalvelut Muut kiinteistöt

## 4. Laskujen hyväksyntäoikeudet

Kp	Kustannuspaikan nimi	Proj. nro	Kohde nro	Hyväksyjä	Varahyväksyjät	Asiatarkastajat*
1000-1003	Vaalit (Eduskunta-, presidentin-, kunnallisia europarlamenttivaalit)			hallintojohtaja (Ari Liikanen)	kaupunginlakimies (Anna-Liisa Leinonen)	<b>toimistosihteeri (Annamari Terästi)</b> vastaava palveluneuvoja (Marianne Tavast-Pasonen)
1100	Tarkastuslautakunta			hallintojohtaja (Ari Liikanen)	kaupunginlakimies (Anna-Liisa Leinonen)	<b>toimistosihteeri (Annamari Terästi)</b>
1200	Kaupunginvaltuusto			hallintojohtaja (Ari Liikanen)	kaupunginlakimies (Anna-Liisa Leinonen)	<b>toimistosihteeri (Annamari Terästi)</b> kaupunginjohtajan sihteeri (Sirpa Hyyryläinen)
1300	Kaupunginhallitus, kj:n kulut luukuunottamatta ravitsemuspalveluita			hallintojohtaja (Ari Liikanen)	kaupunginlakimies (Anna-Liisa Leinonen)	<b>toimistosihteeri (Annamari Terästi)</b> kaupunginjohtajan sihteeri (Sirpa Hyyryläinen)
1300	Kaupunginhallitus, ravitsemuspalvelut			kaupunginjohtaja (Janne Kinnunen)	hallintojohtaja (Ari Liikanen)	<b>kaupunginjohtajan sihteeri (Sirpa Hyyryläinen)</b> toimistosihteeri (Annamari Terästi)
1301	Konserni- ja elinvoimajaosto			hallintojohtaja (Ari Liikanen)	kaupunginlakimies (Anna-Liisa Leinonen)	<b>toimistosihteeri (Annamari Terästi)</b> kaupunginjohtajan sihteeri (Sirpa Hyyryläinen)
1302	Ystävyyuskuntatoiminta			hallintojohtaja (Ari Liikanen)	kaupunginlakimies (Anna-Liisa Leinonen)	<b>toimistosihteeri (Annamari Terästi)</b> kaupunginjohtajan sihteeri (Sirpa Hyyryläinen)
1303	Toimikunnat			hallintojohtaja (Ari Liikanen)	kaupunginlakimies (Anna-Liisa Leinonen)	<b>toimistosihteeri (Annamari Terästi)</b> kaupunginjohtajan sihteeri (Sirpa Hyyryläinen)

	Hallintopalvelut					
1311	Kansliapalvelut ja lainopilliset palvelut			hallintojohtaja (Ari Liikanen)	kaupunginlakimies (Anna-Liisa Leinonen)	<b>toimistosihteer</b> ( <b>Annamari Terästi</b> ) kaupunginjohtajan sihteer (Sirpa Hyyryläinen)
1312	Asiakaspalvelu			hallintojohtaja (Ari Liikanen)	kaupunginlakimies (Anna-Liisa Leinonen)	<b>vastaava palveluneuvoja (Marianne Tavast-Pasonen)</b> , palveluneuvoja (Heli-Päivi Nypelö)
1313	Viestintä			hallintojohtaja (Ari Liikanen)	kaupunginlakimies (Anna-Liisa Leinonen)	<b>viestintäpäällikkö (Heidi Hänninen)</b> , viestintäsuunnittelija (Mikko Tuovinen)
1315	Asianhallinta			hallintojohtaja (Ari Liikanen)	kaupunginlakimies (Anna-Liisa Leinonen)	<b>asiakirjahallintopäällikkö (Max Mustapää)</b> asiakirjahallinnon suunnittelija (Kirsi Alkiomaa) asianhallintasihteer (Marjaana Kolehmainen)
1316	Asiahallinnan projekti	1004		hallintojohtaja (Ari Liikanen)	kaupunginlakimies (Anna-Liisa Leinonen)	<b>asiakirjahallintopäällikkö (Max Mustapää)</b> asiakirjahallinnon suunnittelija (Kirsi Alkiomaa) asianhallintasihteer (Marjaana Kolehmainen)
1317	Strategia vapaa-ajan vltk laskut		2501	hallintojohtaja (Ari Liikanen)	kaupunginlakimies (Anna-Liisa Leinonen)	<b>strategia- ja kehityspäällikkö (Aki Kauranen)</b> controller (Tiina Viskari) controller (Susanna Turunen)
1318	Mikkelin Seutu			hallintojohtaja (Ari Liikanen)	kaupunginlakimies (Anna-Liisa Leinonen)	<b>strategia- ja kehityspäällikkö (Aki Kauranen)</b> controller (Tiina Viskari) controller (Susanna Turunen)

1319	Projekti/Strategia ja Kehittäminen			hallintojohtaja (Ari Liikanen)	kaupunginlakimies (Anna-Liisa Leinonen)	<b>strategia- ja kehityspäällikkö (Aki Kauranen)</b> controller (Tiina Viskari) controller (Susanna Turunen)
	<b>Työllisyyden hoito</b>					
1320	Työllisyyspalvelut			palvelupäällikkö (Pekka Patama)	hallintojohtaja (Ari Liikanen)	<b>palveluneuvoja (Minna Mäkelä)</b> palveluneuvoja (Riikka Pihlajamaa)
1321	Työllistetyt kp + toiminto			palvelupäällikkö (Pekka Patama)	hallintojohtaja (Ari Liikanen)	<b>palveluneuvoja (Minna Mäkelä)</b> palveluneuvoja (Riikka Pihlajamaa)
1322	Oppisopimus kp + toiminto			palvelupäällikkö (Pekka Patama)	hallintojohtaja (Ari Liikanen)	<b>palveluneuvoja (Minna Mäkelä)</b> palveluneuvoja (Riikka Pihlajamaa)
1323	Muu työllistäminen			palvelupäällikkö (Pekka Patama)	hallintojohtaja (Ari Liikanen)	<b>palveluneuvoja (Minna Mäkelä)</b> palveluneuvoja (Riikka Pihlajamaa)
1326	Siviilipalvelus kp + toiminto			palvelupäällikkö (Pekka Patama)	hallintojohtaja (Ari Liikanen)	<b>palveluneuvoja (Minna Mäkelä)</b> palveluneuvoja (Riikka Pihlajamaa)
1330	Kuntakokeilu	1003		palvelupäällikkö (Pekka Patama)	hallintojohtaja (Ari Liikanen)	<b>palveluneuvoja (Minna Mäkelä)</b> palveluneuvoja (Riikka Pihlajamaa)
1331	Työllisyyden projektit <i>Magee-hanke</i>	1006		palvelupäällikkö (Pekka Patama)	hallintojohtaja (Ari Liikanen)	<b>palveluneuvoja (Minna Mäkelä)</b> palveluneuvoja (Riikka Pihlajamaa)
1331	Työllisyyden projektit <i>TE2024-hanke</i>	1007		palvelupäällikkö (Pekka Patama)	hallintojohtaja (Ari Liikanen)	<b>palveluneuvoja (Minna Mäkelä)</b> palveluneuvoja (Riikka Pihlajamaa)

1335	Ohjaamo			palvelupäällikkö (Pekka Patama)	hallintojohtaja (Ari Liikanen)	<b>palveluneuvoja (Minna Mäkelä)</b> palveluneuvoja (Riikka Pihlajamaa)
1336	Koto-palvelut			palvelupäällikkö (Pekka Patama)	hallintojohtaja (Ari Liikanen)	<b>palveluneuvoja (Minna Mäkelä)</b> palveluneuvoja (Riikka Pihlajamaa)
	<b>Muu yleishallinto</b>					
1340	Yleiset juhlat			hallintojohtaja (Ari Liikanen)	kaupunginlakimies (Anna-Liisa Leinonen)	<b>toimistosihteeri (Annamari Terästi)</b> kaupunginjohtajan sihteeri (Sirpa Hyyryläinen)
1341	Jäsenmaksut			hallintojohtaja (Ari Liikanen)	kaupunginlakimies (Anna-Liisa Leinonen)	<b>toimistosihteeri (Annamari Terästi)</b> kaupunginjohtajan sihteeri (Sirpa Hyyryläinen)
1342	Verotus			hallintojohtaja (Ari Liikanen)	kaupunginlakimies (Anna-Liisa Leinonen) talousjohtaja (Tiia Tamlander)	<b>toimistosihteeri (Annamari Terästi)</b> kaupunginjohtajan sihteeri (Sirpa Hyyryläinen)
1343	Löytöeläimet			hallintojohtaja (Ari Liikanen)	kaupunginlakimies (Anna-Liisa Leinonen) talousjohtaja (Tiia Tamlander)	<b>toimistosihteeri (Annamari Terästi)</b> kaupunginjohtajan sihteeri (Sirpa Hyyryläinen)
	<b>Käyttövaraus ja yhteistoiminta</b>					
1410	Kaupunginhallitus / avustukset kp + toiminto			hallintojohtaja (Ari Liikanen)	kaupunginlakimies (Anna-Liisa Leinonen) talousjohtaja (Tiia Tamlander)	<b>controller (Tiina Viskari)</b> controller (Susanna Turunen)
1411	Kh:n käyttövarausmääräraha			hallintojohtaja (Ari Liikanen)	kaupunginlakimies (Anna-Liisa Leinonen) kaupunginjohtaja (Janne Kinnunen)	<b>toimistosihteeri (Annamari Terästi)</b> kaupunginjohtajan sihteeri (Sirpa Hyyryläinen)
1412	Kehittämishankkeet			hallintojohtaja (Ari Liikanen)	kaupunginlakimies (Anna-Liisa Leinonen)	<b>strategia- ja kehityspäällikkö (Aki Kauranen)</b> controller (Tiina Viskari) controller (Susanna Turunen)

1413	Kehityshankerahaston kuntaosuus			hallintojohtaja (Ari Liikanen)	kaupunginlakimies (Anna-Liisa Leinonen)	<b>strategia- ja kehityspäällikkö (Aki Kauranen)</b> controller (Tiina Viskari) controller (Susanna Turunen)
1414	Alueellinen pelastustoimi			hallintojohtaja (Ari Liikanen)	talousjohtaja (Tiia Tamlander)	<b>controller (Tiina Viskari)</b> controller (Susanna Turunen)
1415	Otavan opisto			talousjohtaja (Tiia Tamlander)	taloussuunnittelupäällikkö (Janne Skott) kaupunginlakimies (Anna-Liisa Leinonen)	<b>taloussuunnittelija (Pirkko Muinonen)</b> controller (Tiina Viskari) controller (Susanna Turunen)
1416	Miksei Oy			hallintojohtaja (Ari Liikanen)	kaupunginlakimies (Anna-Liisa Leinonen)	<b>toimistos sihteeri (Annamari Terästi)</b> kaupunginjohtajan sihteeri (Sirpa Hyyryläinen)
1417	Kumppanuussopimukset kp + toiminto***			hallintojohtaja (Ari Liikanen)	kaupunginlakimies (Anna-Liisa Leinonen)	<b>viestintäpäällikkö (Heidi Hänninen)</b> viestintäsuunnittelija (Mikko Tuovinen) controller (Tiina Viskari)
1418	Matkailun edistäminen			hallintojohtaja (Ari Liikanen)	kaupunginlakimies (Anna-Liisa Leinonen)	<b>toimistos sihteeri (Annamari Terästi)</b> kaupunginjohtajan sihteeri (Sirpa Hyyryläinen)
1420	Vakuutus ja vahingonkorvaukset kp +kohde+toiminto		2001- 2009	talousjohtaja (Tiia Tamlander)	taloussuunnittelupäällikkö (Janne Skott)	<b>toimistos sihteeri (Annamari Terästi)</b> toimistos sihteeri (Anja Kotilainen)
1422	Tiloikaisut ja muut yhteiset			talousjohtaja (Tiia Tamlander)	taloussuunnittelupäällikkö (Janne Skott)	<b>controller (Tiina Viskari)</b> controller (Susanna Turunen)
1423	Eläkevakuutusmaksut/Tasausmaksut/kohdistamaton			talousjohtaja (Tiia Tamlander)	taloussuunnittelupäällikkö (Janne Skott)	<b>controller (Tiina Viskari)</b> controller (Susanna Turunen)
1424	Myyntivoitot-/tappiot (+ investoinneissa käytettävä proj.nro)			Meita Oy	Meita Oy	Perustuu kaupungin kaavoituksen ja mittauksen toimittamiseen tietoihin ja kauppakirjoihin



	<b>Talous- ja elinvoimapaalvelut</b>					
<b>1350</b>	Talousoalvelut			talousjohtaja (Tiia Tamlander)	taloussuunnittelupäällikkö (Janne Skott)	<b>controller (Tiina Viskari)</b> controller (Susanna Turunen)
<b>1351</b>	Projektit/talouden kehittämismäärärahat			talousjohtaja (Tiia Tamlander)	taloussuunnittelupäällikkö (Janne Skott)	<b>controller (Tiina Viskari)</b> controller (Susanna Turunen)
<b>1352</b>	Sisäinen tarkastus			talousjohtaja (Tiia Tamlander)	taloussuunnittelupäällikkö (Janne Skott)	<b>controller (Tiina Viskari)</b> controller (Susanna Turunen)
<b>1355</b>	Hankintapalvelut			hankintapäällikkö (Sini Pennanen)	talousjohtaja (Tiia Tamlander) taloussuunnittelupäällikkö (Janne Skott)	<b>hankinta-asiantuntija</b> (Marko Paukunen)
<b>1360</b>	Tietohallinto			tietohallintopäällikkö (Jussi Linna)	talousjohtaja (Tiia Tamlander) taloussuunnittelupäällikkö (Janne Skott)	<b>It-asiantuntija (Pirjo Hämäläinen)</b> It-asiantuntija (Mikael Lakanen)
<b>1361</b> <b>1363</b>	IT Jatkuvan palvelun kustannukset Siht:n It:n jatkuvan palvelun kust. Ict-kehittäminen**** IT Projektikustannukset			tietohallintopäällikkö (Jussi Linna)	talousjohtaja (Tiia Tamlander) taloussuunnittelupäällikkö (Janne Skott)	<b>It-asiantuntija (Pirjo Hämäläinen)</b> It-asiantuntija (Mikael Lakanen)
	<b>Henkilöstöpalvelut</b>					
<b>1390</b>	Hallinto			henkilöstöjohtaja (Petri Mattila)	HR-päällikkö (Sari Häkkinen) työsuojelupäällikkö (Heidi Lepistö)	<b>henkilöstöpalvelusihteeri (Sari Kekkonen)</b> henkilöstökoordinaattori (Hannele Häkkänen) HR-kehittämisasiantuntija (Anne Nurminen) työhyvinvointiasiantuntija (Arja Hätinen)

1391	Yhteinen koulutus			henkilöstöjohtaja (Petri Mattila)	HR-päällikkö (Sari Häkkinen) työsuojelupäällikkö (Heidi Lepistö)	<b>henkilöstöpalvelusihteeri (Sari Kekkonen)</b> henkilöstökoordinaattori (Hannele Häkkänen) HR-kehittämisasiantuntija (Anne Nurminen) työhyvinvointiasiantuntija (Arja Hätinen)
1392	Virkistystoiminta			henkilöstöjohtaja (Petri Mattila)	HR-päällikkö (Sari Häkkinen) työsuojelupäällikkö (Heidi Lepistö)	<b>henkilöstöpalvelusihteeri (Sari Kekkonen)</b> henkilöstökoordinaattori (Hannele Häkkänen) HR-kehittämisasiantuntija (Anne Nurminen) työhyvinvointiasiantuntija (Arja Hätinen)
1393	Kesätyöt palkoissa käytetään toimintoja			henkilöstöjohtaja (Petri Mattila)	HR-päällikkö (Sari Häkkinen) työsuojelupäällikkö (Heidi Lepistö)	<b>henkilöstöpalvelusihteeri (Sari Kekkonen)</b> henkilöstökoordinaattori (Hannele Häkkänen) HR-kehittämisasiantuntija (Anne Nurminen) työhyvinvointiasiantuntija (Arja Hätinen)
1395	Kehittämistoiminta <i>Työelämän kehittäminen proj.</i>	1005		henkilöstöjohtaja (Petri Mattila)	HR-päällikkö (Sari Häkkinen) työsuojelupäällikkö (Heidi Lepistö)	<b>henkilöstöpalvelusihteeri (Sari Kekkonen)</b> työhyvinvointiasiantuntija (Arja Hätinen)
1396	Työsuojelu			henkilöstöjohtaja (Petri Mattila)	HR-päällikkö (Sari Häkkinen) työsuojelupäällikkö (Heidi Lepistö)	<b>henkilöstöpalvelusihteeri (Sari Kekkonen)</b> henkilöstökoordinaattori (Hannele Häkkänen) HR-kehittämisasiantuntija (Anne Nurminen) työhyvinvointiasiantuntija (Arja Hätinen)

1400	Eläkkeet (vanha järj.)			Meita Oy	Meita Oy	Meita Oy Sopimuksen mukaan maksetaan kaupungin antamalla kustannuspalkalta. Meita tekee varauksen purun maksettuja eläkkeitä vastaan viimeistään tp:ssä.
	<b>ESSOTE</b>					
1500	Tilaajahallinto			talousjohtaja (Tiia Tamlander)	taloussuunnittelupäällikkö (Janne Skott)	<b>controller (Tiina Viskari)</b> controller (Susanna Turunen)
1510	Kuntayhtymälaskutus peruspalvelut			talousjohtaja (Tiia Tamlander)	hallintojohtaja (Ari Liikanen)	<b>controller (Tiina Viskari)</b> controller (Susanna Turunen) taloussuunnittelupäällikkö (Janne Skott)
1511	Kuntayhtymälaskutus esh			talousjohtaja (Tiia Tamlander)	hallintojohtaja (Ari Liikanen)	<b>controller (Tiina Viskari)</b> controller (Susanna Turunen) taloussuunnittelupäällikkö (Janne Skott)
	<b>Ruoka- ja puhtauspalvelut *****</b>					
1600	Ruoka- ja puhtauspalvelut hallinto			hallintojohtaja (Ari Liikanen), palvelujohtaja (Mia Hassinen) palvelupäällikkö (Anne Kalin)	palvelupäällikkö (Anne Kalin), palveluesimies (Satu Hänninen), tuotantosuunnittelija (Marja Jussi-Pekka)	<b>toimistosihteer</b> (Tiina Maaranen) palveluasiantuntija (Tuovi Väänänen)
1610	Ruokapalveluskeskeistö (Isopata)		3214	tuotantosuunnittelija (Marja Jussi-Pekka), palvelusuunnittelija Tuovi Väänänen (puhtauden toimittajat)	palveluesimies (Satu Hänninen), palvelupäällikkö (Anne Kalin), palvelujohtaja (Mia Hassinen)	<b>varastonhoitaja (Tuula Ripatti)</b> palveluesimies (Manne Peltonen)
1610	Ruokapalveluskeskeistö (Mikkelin Lyseo, Mikkelin lukio, Päämäjakoulu, Urheilupuiston koulu, Kalevankankaan koulu)		3100, 3499, 3113, 3110, 3547	tuotantosuunnittelija (Marja Jussi-Pekka), palvelusuunnittelija Tuovi Väänänen (puhtauden toimittajat)	palveluesimies (Satu Hänninen), palvelupäällikkö (Anne Kalin), palvelujohtaja (Mia Hassinen)	<b>palveluesimies (Annukka Kiiskinen)</b> palveluesimies (Päivi Ylönen) toimistosihteer (Tiina Maaranen)

1610	Ruokapalveluskeskuskeittiö (Lähemäen koulu, Tuppuralan koulu)		3101, 3109	palveluesimies (Satu Hänninen), palvelusuunnittelija Tuovi Väänänen (puhtauden toimittajat)	tuotantosuunnittelija (Marja Jussi-Pekka), palvelupäällikkö (Anne Kallin), palvelujohtaja (Mia Hassinen)	<b>palveluesimies (Annukka Kiiskinen)</b> palveluesimies (Päivi Ylönen) toimistos sihteeri (Tiina Maaranen)
1610	Ruokapalveluskeskuskeittiö (Kattilasilan pk, Orikon helmi, Rantakylän päiväkot, Valkosenmäen pk, Otavan pk, Peitsarin pk, Tikanpellon pk)		3706, 3052, 3046, 3049, 3201, 3024, 3039	palveluesimies (Satu Hänninen), palvelusuunnittelija Tuovi Väänänen (puhtauden toimittajat)	tuotantosuunnittelija (Marja Jussi-Pekka), palvelupäällikkö (Anne Kallin), palvelujohtaja (Mia Hassinen)	<b>palveluesimies (Inkeri Hokkanen)</b> toimistos sihteeri (Tiina Maaranen)
1610	Ruokapalveluskeskuskeittiö (Launialan koulu, Peitsarin koulu, Rouhialan yläkoulu, Sairilan koulu, Rahulan koulu, Olkkolan koulu)		3099, 3104, 3106, 3127, 3124, 3121	palveluesimies (Satu Hänninen), palvelusuunnittelija Tuovi Väänänen (puhtauden toimittajat)	tuotantosuunnittelija (Marja Jussi-Pekka), palvelupäällikkö (Anne Kallin), palvelujohtaja (Mia Hassinen)	<b>palveluesimies (Susanna Olli)</b> palveluesimies (Annukka Kiiskinen) toimistos sihteeri (Tiina Maaranen)
1610	Ruokapalveluskeskuskeittiö (Moisio-Tuukkalan koulu, Silvastin päiväkot, Urpolan koulu, Kaarisillan päiväkot, Launialan päiväkot, Sannan päiväkot, Lähemäen pk, Lähemäki-talo, Tuukkalan pk)		3102, 3030, 3111, 3018, 3020, 3035, 3022, 3133, 3041	palveluesimies (Satu Hänninen), palvelusuunnittelija Tuovi Väänänen (puhtauden toimittajat)	tuotantosuunnittelija (Marja Jussi-Pekka), palvelupäällikkö (Anne Kallin), palvelujohtaja (Mia Hassinen)	<b>palveluesimies (Marja-Leena Koppi)</b> palveluesimies (Päivi Ylönen) toimistos sihteeri (Tiina Maaranen)
1610	Ruokapalveluskeskuskeittiö (Raviradantie 18 Taitola, Naisvuoren päiväkot, Saksalan päiväkot, Päiväkot Vilttihattu, Anttolan yhtenäiskoulu, Päiväkot Norpanhovi, Haukivuoren yhtenäiskoulu, Haukivuoren päiväkot))		3134, 3677, 3036, 3656, 3114, 3044, 3531, 3707	palveluesimies (Satu Hänninen), palvelusuunnittelija Tuovi Väänänen (puhtauden toimittajat)	tuotantosuunnittelija (Marja Jussi-Pekka), palvelupäällikkö (Anne Kallin), palvelujohtaja (Mia Hassinen)	<b>palveluesimies (Päivi Ylönen)</b> palveluesimies (Annukka Kiiskinen) toimistos sihteeri (Tiina Maaranen)

1612	Ruokapalv Rantakylä keittiöt (Rantakylän yhtenäiskoulu)		3125	tuotantosuunnittelija (Marja Jussi-Pekka), palvelusuunnittelija Tuovi Väänänen (puhtauden toimittajat)	palveluesimies (Satu Hänninen), palvelupäällikkö (Anne Kalin), palvelujohtaja (Mia Hassinen)	<b>palveluesimies (Inkeri Hokkanen)</b> toimistosihtööri (Tiina Maaranen)
1614	Ruokapalv Ristiina keittiöt (Ristiinan yhtenäiskoulu)		3615	tuotantosuunnittelija (Marja Jussi-Pekka), palvelusuunnittelija Tuovi Väänänen (puhtauden toimittajat)	palveluesimies (Satu Hänninen), palvelupäällikkö (Anne Kalin), palvelujohtaja (Mia Hassinen)	<b>palveluesimies (Marja-Leena Koppi)</b> palveluesimies (Päivi Ylönen) toimistosihtööri (Tiina Maaranen)
1614	Ruokapalv Ristiina keittiöt (Ristiinan päiväkotia, Suomenniemen päiväkotia)		3625, 3629	palveluesimies (Satu Hänninen), palvelusuunnittelija Tuovi Väänänen (puhtauden toimittajat)	tuotantosuunnittelija (Marja Jussi-Pekka), palvelupäällikkö (Anne Kalin), palvelujohtaja (Mia Hassinen)	<b>palveluesimies (Marja-Leena Koppi)</b> palveluesimies (Päivi Ylönen) toimistosihtööri (Tiina Maaranen)
1615	Ruokapalv Emolan pk keittiö			tuotantosuunnittelija (Marja Jussi-Pekka), palvelusuunnittelija Tuovi Väänänen (puhtauden toimittajat)	palveluesimies (Satu Hänninen), palvelupäällikkö (Anne Kalin), palvelujohtaja (Mia Hassinen)	<b>palveluesimies (Marja-Leena Koppi)</b> palveluesimies (Päivi Ylönen) toimistosihtööri (Tiina Maaranen)
1631	Puhtauspalv Koulut (Kalevankankaan koulu, Lyseo, Lähemäen koulu, Mikkelin lukio, Päämaja-Urheilupuiston koulu, Tuppuralan koulu)		3547, 3100, 3101, 3499, 3113, 3110, 3109	palvelusuunnittelija (Tuovi Väänänen)	palvelupäällikkö (Anne Kalin), palvelujohtaja (Mia Hassinen), tuotantosuunnittelija (Marja Jussi-Pekka)	<b>toimistosihtööri (Tiina Maaranen)</b> palveluesimies (Annukka Kiiskinen) palvelusuunnittelija (Tuovi Väänänen)
1631	Puhtauspalv Koulut (Otavan koulu, Rantakylän yhtenäiskoulu)		3129, 3125	palvelusuunnittelija (Tuovi Väänänen)	palvelupäällikkö (Anne Kalin), palvelujohtaja (Mia Hassinen), tuotantosuunnittelija (Marja Jussi-Pekka)	<b>toimistosihtööri (Tiina Maaranen)</b> palveluesimies (Inkeri Hokkanen) palvelusuunnittelija (Tuovi Väänänen)
1631	Puhtauspalv Koulut (Ristiinan yhtenäiskoulu)		3615	palvelusuunnittelija (Tuovi Väänänen)	palvelupäällikkö (Anne Kalin), palvelujohtaja (Mia Hassinen), tuotantosuunnittelija (Marja Jussi-Pekka)	<b>toimistosihtööri (Tiina Maaranen)</b> palveluesimies (Marja-Leena Koppi) palvelusuunnittelija (Tuovi Väänänen)
1631	Puhtauspalv Koulut (Anttola yhtenäiskoulu, Haukivuoren yhtenäiskoulu)		3114, 3531	palvelusuunnittelija (Tuovi Väänänen)	palvelupäällikkö (Anne Kalin), palvelujohtaja (Mia Hassinen), tuotantosuunnittelija (Marja Jussi-Pekka)	<b>toimistosihtööri (Tiina Maaranen)</b> palveluesimies (Päivi Ylönen) palvelusuunnittelija (Tuovi Väänänen)

1631	Puhtauspalv Koulut (Launialan koulu, Moision koulu, Olkkolan koulu, Peitsarin koulu, Rouhialan koulu, Sairilan koulu)		3099, 3102, 3129, 3104, 3106, 3127	palvelusuunnittelija (Tuovi Väänänen)	palvelupäällikkö (Anne Kalin), palvelujohtaja (Mia Hassinen), tuotantosuunnittelija (Marja Jussi-Pekka)	<b>toimistosihteeri (Tiina Maaranen)</b> palveluesimies (Susanna Olli) palvelusuunnittelija (Tuovi Väänänen)
1632	Puhtauspalv Päiväkodit (Kattilasillan pk, Orikon helmi, Otavan pk, Rantakylän pk, Valkosenmäen pk)		3706, 3052, 3201, 3046, 3049	palvelusuunnittelija (Tuovi Väänänen)	palvelupäällikkö (Anne Kalin), palvelujohtaja (Mia Hassinen)	<b>toimistosihteeri (Tiina Maaranen)</b> palveluesimies (Inkeri Hokkanen) palvelusuunnittelija (Tuovi Väänänen)
1632	Puhtauspalv Päiväkodit (Emolan pk, Kaarisillan pk, Launialan pk, Lähe- mäen pk, Peitsarin pk, Ristiinan pk, Sannan pk, Tikanpellon pk, Tuukkalan pk)		3016, 3018, 3020, 3022, 3024, 3625, 3035, 3039, 3041	palvelusuunnittelija (Tuovi Väänänen)	palvelupäällikkö (Anne Kalin), palvelujohtaja (Mia Hassinen)	<b>toimistosihteeri (Tiina Maaranen)</b> palveluesimies (Marja-Leena Koppi) palvelusuunnittelija (Tuovi Väänänen)
1632	Puhtauspalv Päiväkodit (Norpanhovin pk, Nuppulan pk, Kalevankankaan pk, Naivuoren pk, Saksalan pk, Päiväkoti Vilttihattu)		3044, 3707, 3677, 3036, 3656	palvelusuunnittelija (Tuovi Väänänen)	palvelupäällikkö (Anne Kalin), palvelujohtaja (Mia Hassinen)	<b>toimistosihteeri (Tiina Maaranen)</b> palveluesimies (Päivi Ylönen) palvelusuunnittelija (Tuovi Väänänen)
1633	Puhtauspalv Kirjastot			palvelusuunnittelija (Tuovi Väänänen)	palvelupäällikkö (Anne Kalin), palvelujohtaja (Mia Hassinen)	<b>toimistosihteeri (Tiina Maaranen)</b> palveluesimies (Susanna Olli) palvelusuunnittelija (Tuovi Väänänen)
1634	Puhtauspalv Nuorisotalot			palvelusuunnittelija (Tuovi Väänänen)	palvelupäällikkö (Anne Kalin), palvelujohtaja (Mia Hassinen)	<b>toimistosihteeri (Tiina Maaranen)</b> palvelusuunnittelija (Tuovi Väänänen) palveluesimies (Susanna Olli)
1635	Puhtauspalv Liikuntapaikat			palvelusuunnittelija (Tuovi Väänänen)	palvelupäällikkö (Anne Kalin), palvelujohtaja (Mia Hassinen)	<b>toimistosihteeri (Tiina Maaranen)</b> palvelusuunnittelija (Tuovi Väänänen) palveluesimies (Susanna Olli)

1636	Puhtauspalv Virastot			palvelusuunnittelija (Tuovi Väänänen)	palvelupäällikkö (Anne Kalin), palvelujohtaja (Mia Hassinen)	<b>toimistosihteeri (Tiina Maaranen)</b> palvelusuunnittelija (Tuovi Väänänen) palveluesimies (Susanna Olli)
1637	Puhtauspalv Paloasemat			palvelusuunnittelija (Tuovi Väänänen)	palvelupäällikkö (Anne Kalin), palvelujohtaja (Mia Hassinen)	<b>toimistosihteeri (Tiina Maaranen)</b> palvelusuunnittelija (Tuovi Väänänen) palveluesimies (Susanna Olli)
1638	Puhtauspalv Muut kiinteistöt			palvelusuunnittelija (Tuovi Väänänen)	palvelupäällikkö (Anne Kalin), palvelujohtaja (Mia Hassinen)	<b>toimistosihteeri (Tiina Maaranen)</b> palvelusuunnittelija (Tuovi Väänänen) palveluesimies (Susanna Olli)
9100	<b>Rahoitusosan menot</b>			talousjohtaja (Tiia Tamlander)	taloussuunnittelupäällikkö (Janne Skott)	<b>controller (Tiina Viskari)</b> , controller (Susanna Turunen) Meita Oy:n henkilöstö
	<b>Investoinnit</b>					
9000	Irtaimisto/Vaalit kp 9000, tili 1197 proj. 31001 Vaalitelinet proj. 31005 Tietokoneet			hallintojohtaja (Ari Liikanen)	kaupunginlakimies (Anna-Liisa Leinonen)	<b>toimistosihteeri (Annamari Terästi)</b> vastaava palveluneuvoja (Marianne Tavast-Pasonen)
9000	Irtaimisto/Ruoka- ja puhtauspalvelut kp 9000, tili 1197 projektit avataan erikseen			palvelujohtaja (Mia Hassinen)	palvelupäällikkö (Anne Kalin)	<b>toimistosihteeri (Tiina Maaranen)</b>
9000	Muu pitkävaik. Menot: Rakennusvalvonnan arkiston digitointiproj. Kp 9000 tili 1192			hallintojohtaja (Ari Liikanen)	kaupunginlakimies (Anna-Liisa Leinonen)	<b>asiakirjahallintopäällikkö (Max Mustapää)</b> asiakirjahallinnan suunnittelija (Kirsi Alkiomaa) controller (Tiina Viskari)
9000	Osakkeet ja osuudet, kp 9000 tasetili 1200			kaupunginjohtaja (Janne Kinnunen)	talousjohtaja (Tiia Tamlander) hallintojohtaja (Ari Liikanen)	<b>controller (Tiina Viskari)</b> controller (Susanna Turunen)

<b>9000</b>	Maa- ja vesialueet kp 9000 kirjataan tasetilille 1100			kaupunginjohtaja (Janne Kinnunen)	hallintojohtaja (Ari Liikanen)	kaupunginlakimies (Anna-Liisa Leinonen) kaavoitus- ja kiinteistöinsinööri (Hannu Peltomaa)
	<b>Tasetilit</b>					
	Mikkelin seutu pk-tili 2325 kp 9822 Varaukset kehityshankerahastosta pk-tili 2325 kp 9834			kaupunginjohtaja (Janne Kinnunen)	hallintojohtaja (Ari Liikanen)	<b>strategia- ja kehityspäällikkö (Aki Kauranen)</b> controller (Tiina Viskari)
<b>1350</b>	Menojen selv.tili 1820/Talouspalvelujen laskutettavat, kp 1350 Talouspalvelut			talousjohtaja (Tiia Tamlander)	taloussuunnittelupäällikkö (Janne Skott)	<b>controller (Tiina Viskari)</b> controller (Susanna Turunen)
<b>1360</b>	Tulojen/menojen selvittelytili/tili 1820 kp 1360 tietohallinto			tietohallintopäällikkö (Jussi Linna)	talousjohtaja (Tiia Tamlander) taloussuunnittelupäällikkö (Janne Skott)	<b>It-asiantuntija (Pirjo Hämäläinen )</b> It-asiantuntija (Mikael Lakanen)
<b>1425</b>	Ennakkomenot 1834, kp 1425			talousjohtaja (Tiia Tamlander)	taloussuunnittelupäällikkö (Janne Skott)	<b>controller (Tiina Viskari)</b> controller (Susanna Turunen)
<b>1425</b>	Siirtovelat/selvittelytili/tili 2550, 2549			talousjohtaja (Tiia Tamlander)	taloussuunnittelupäällikkö (Janne Skott)	<b>controller (Tiina Viskari)</b> controller (Susanna Turunen)
	Henkilösivukulujen täsmäytykseen liittyvät muistiot liikelaitosten, pelan ja muun kaupungin osalta			talousjohtaja (Tiia Tamlander)	henkilöstöjohtaja (Petri Mattila)	<b>controller (Tiina Viskari)</b> controller (Susanna Turunen) Meitan palkanlaskenta (liikelaitosten ja pelan osuudet)



	Konserni- ja elinvoimapalveluiden työterveyshuollon laskut käsittelee keskitetysti henkilöstöpalvelut. Laskut kirjataan kustannuspaikoittain henkilömäärien mukaan.			henkilöstöjohtaja (Petri Mattila)	HR-päällikkö (Sari Häkkinen) työsuojelupäällikkö (Heidi Lepistö)	<b>henkilöstöpalvelusihteeri (Sari Kekkonen)</b> henkilöstökoordinaattori (Hannele Häkkänen) HR-kehittämisasiantuntija (Anne Nurminen) työhyvinvointiasiantuntija (Arja Häntinen)
	Perintövaroista maksettavat toistuvaislaskut (mm.sähkölaskut,vastikkeet)			talousjohtaja (Tiia Tamlander)	taloussuunnittelupäällikkö (Janne Skott)	<b>controller (Tiina Viskari)</b> controller (Susanna Turunen)
	Perintövaroista maksettavat avustukset (ei aluejohtokuntien, hyvinvoinnin ja osallisuuden ltk:n sekä vanhus- ja vammaisneuvoston toimintaan kuuluvat avustukset)			kansalaisopiston rehtori (Matti Laitsaari)	talousjohtaja (Tiia Tamlander) taloussuunnittelupäällikkö (Janne Skott)	<b>controller (Tiina Viskari)</b> controller (Susanna Turunen)

\*Ensimmäisenä mainittu (nimi lihavoitu)

henkilö toimii ensisijaisena asiattarkastajana

\*\* Projektit määrärahaavarauus: hyväksyjät ja asiattarkastajat päätetään erikseen projektia koskevan päätöksenteon yhteydessä. Projektinumerot avataan projektin alkaessa.

\*\*\* Kumppanuussopimuksissa, avustuksissa, juhlat -menoissa, kesätyöllistettyjen menoissa, siviilipalvelun menoissa, työllisyys- ja oppisopimuspalkoissa/menoissa tulee käyttää toimintoja

\*\*\*\* Ict-kehittämisen kp:lle 1363 avataan kohdenumero sen asiasisällön mukaan, miten kehittämismäärärahat on varattu (käytetään)

\*\*\*\*\* Ruokapalveluissa käytetään tunnisteena myös toimintokoodeja 200 ja 201 markkinoilla tapahtuvan myynnin erotteluniseksi (kilpailuL 31d §)

## Kaupungin ja Meita Oy:n välinen laskujen ja tositteiden asiatarkastus ja hyväksyntä

Osa-alue		Hyväksyjä	Varahyväksyjät	Asiatarkastajat	Täsmennys
<b>PALKKAHALLINTO</b>	Vanhat eläkkeet	Meita	Meita	Meita	Jos on tiedossa eläkevarauksia. Laitetaan kirjanpitoon varaus, on kuluna kirjanpidossa. Maksun hetkellä varausta puretaan. Varauksen purku tehdään kirjanpidossa.
	KuEl- ja VaEl palkkaperusteinen maksu	Mikkeli	Mikkeli	Meita	Palkanlaskennasta tulee automaattisesti viranomaistilitykset. Muilta osin palkanlaskennassa tehdään laskentaa. Pidättää työntekijän osuuden maksuista. Ovat laskennallisia eriä. Kuel-ista tulee kuukausittain lasku joka menee ostolaskujen kierrätykseen. Menee asiakkaalle asiatarkastus /hyväsymiskiertoon. Myös esim. arvonalisäveroista laskut kierrätetään kirjanpidosta kaupungin kautta ennen kuin ne menevät maksuun.
	Eläkemenoperusteinen maksu Tasausmaksu	Mikkeli	Mikkeli	Mikkeli	

	Palkka-ajojen hyväksyntä maksuun	Meita	Meita	Meita	Hyväksyminen on käytännössä mahdollista ennakkoon aikarajojen puitteissa ja tarkasti. Käytännössä luotetaan palkkojen olevan oikein. Keskustellaan asiakkaan kanssa olisiko esim. sähköposti hyväksyntä henkilöstöjohtaja/sijainen mahdollinen, sovittava järjestely.
	Maksumääräykset koskien yksittäisten palkkojen maksua esim. palkan-saaja ilmoittanut uuden pankkitilin myöhässä. Keikkatyöntekijöistä hallintokunta tehnyt maksumääräyksen, jossa asianmuk.merkinnät.	Meita	Meita	Meita	Aineisto perustuu kaupungin hyväksymään aineistoon.
	Palkkakirjauksien oikaiseminen muistiotositeella (sisäinen kirjaus)	Ao.hallintokunta	Ao.hallintokunta	Ao.hallintokunta	Sähköinen muistiotosite lähetetään kirjanpitoon. Yleinen ryhmäsähköposti, jossa Meitalla sisäinen jakelu. Mikkelin intraan tulee ohjeet ja lomakkeet.
	Palkkaennakot	henkilöstöjohtaja	HR-päällikkö	Meita	Ennakoita ei pääsääntöisesti hyväkytä ja vain silloinkin, jos maksua on sisällä. Meitan kanssa ei ole asiasta ja säännöistä sovittu

## 5. Koontilaskujen hyväksyntäoikeudet

(useiden eri yksiköiden tai palvelualueiden yhteiset laskut)

Toimittajan nimi	Laskutettava tuote / palvelu	Hyväksyjä	Varahyväksyjä	Asiatarkastajat
CGI	Infrapalvelut, jatkuvan palvelun laskutus	tietohallintopäällikkö (Jussi Linnala)	talousjohtaja (Tiia Tamlander)	<b>It-asiantuntija (Pirjo Hämäläinen)</b> , It-asiantuntija (Mikael Lakanen)
CGI	Titania laskutus, käyttäjälisenssit	henkilöstöjohtaja (Petri Mattila)	hr-päällikkö (Sari Häkkinen)	<b>henkilöstöpalvelusihteeri (Sari Kekkonen)</b>
CGI	Facta, laskutus	maankäyttöjohtaja (Topiantti Äikäs)	palvelujohtaja (Linda Asikainen)	<b>toimistosihteeri (Kirsi Avelin)</b> , toimistosihteeri (Hilpi Pulkinen)
CGI	Siirinet laskutus	tietohallintopäällikkö (Jussi Linnala)	talousjohtaja (Tiia Tamlander)	<b>It-asiantuntija (Pirjo Hämäläinen)</b> , It-asiantuntija (Mikael Lakanen)
MPY	Tietoliikenneliittymät	tietohallintopäällikkö (Jussi Linnala)	talousjohtaja (Tiia Tamlander)	<b>It-asiantuntija (Pirjo Hämäläinen)</b> , It-asiantuntija (Mikael Lakanen)
MPY	Puhelinliittymät	tietohallintopäällikkö (Jussi Linnala)	talousjohtaja (Tiia Tamlander)	<b>It-asiantuntija (Pirjo Hämäläinen)</b> , It-asiantuntija (Mikael Lakanen)
Telia	Tietoliikenneliittymät	tietohallintopäällikkö (Jussi Linnala)	talousjohtaja (Tiia Tamlander)	<b>It-asiantuntija (Pirjo Hämäläinen)</b> , It-asiantuntija (Mikael Lakanen)
MarskiData	Tulostuspalvelut	tietohallintopäällikkö (Jussi Linnala)	talousjohtaja (Tiia Tamlander)	<b>It-asiantuntija (Pirjo Hämäläinen)</b> , It-asiantuntija (Mikael Lakanen)
Fujitsu Services	CaseM-sähköinen asiointi	hallintojohtaja (Ari Liikanen)	kaupunginlakimies (Anna-Liisa Leinonen)	<b>asiakirjahallintopäällikkö (Max Mustapää)</b> , asiakirjahallinnon suunnittelija (Kirsi Alkiomaa)

Kuntien Tiera	Tiera Tiedonhallinta (CaseM)	hallintojohtaja (Ari Liikanen)	kaupunginlakimies (Anna-Liisa Leinonen)	<b>asiakirjahallintopäällikkö (Max Mustapää)</b> , asiakirjahallinnon suunnittelija (Kirsi Alkiomaa)
Kuntien Tiera	Sarkk	hallintojohtaja (Ari Liikanen)	kaupunginlakimies (Anna-Liisa Leinonen)	<b>asiakirjahallintopäällikkö (Max Mustapää)</b> , asiakirjahallinnon suunnittelija (Kirsi Alkiomaa)
Kuntien Tiera	eSignature sähköinen allekirjoitus	hallintojohtaja (Ari Liikanen)	kaupunginlakimies (Anna-Liisa Leinonen)	<b>asiakirjahallintopäällikkö (Max Mustapää)</b> , asiakirjahallinnon suunnittelija (Kirsi Alkiomaa)
Meidän IT ja Talous Oy	IT-palvelun laskutus	tietohallintopäällikkö (Jussi Linnala)	taloussuunnittelupäällikkö (Janne Skott)	<b>It-asiantuntija (Pirjo Hämäläinen)</b> , It-asiantuntija (Mikael Lakanen)
Zef	Kyselytyökalu	tietohallintopäällikkö (Jussi Linnala)	talousjohtaja (Tiia Tamlander)	<b>It-asiantuntija (Pirjo Hämäläinen)</b> , It-asiantuntija (Mikael Lakanen)
Atea	Microsoft-käyttöoikeuslisenssit	tietohallintopäällikkö (Jussi Linnala)	talousjohtaja (Tiia Tamlander)	<b>It-asiantuntija (Pirjo Hämäläinen)</b> , It-asiantuntija (Mikael Lakanen)
Wulff Oy	toim.tarv. hyllytyspalvelu	hankintapäällikkö (Sini Pennanen)	talousjohtaja (Tiia Tamlander)	<b>hankinta-asiantuntija (Marko Paukkunen)</b>
Santander Consumer Finance	Biokaasuautojen leasingvuokra	kaupunkikehitysjohtaja (Jouni Riihelä)	palvelujohtaja (Linda Asikainen)	<b>palvelukoordinaattori (Tanja Pöyry)</b> , toimistosihiteeri (Anja Kotilainen)
Liikenteen turvallisuusvirasto	Biokaasuautojen ajoneuvoverot	kaupunkikehitysjohtaja (Jouni Riihelä)	palvelujohtaja (Linda Asikainen)	<b>palvelukoordinaattori (Tanja Pöyry)</b> , toimistosihiteeri (Anja Kotilainen)
Posti	postilähetykset	hallintojohtaja (Ari Liikanen)	kaupunginlakimies (Anna-Liisa Leinonen)	<b>toimistosihiteeri (Annamari Terästi)</b> ,
CPU Meidän IT ja Talous Oy Valtiokonttori	Ceepos-palvelukassaan ja verkkokauppaan liittyvät yhteiset laskut	taloussuunnittelupäällikkö (Janne Skott)	hallintojohtaja (Ari Liikanen)	<b>controller (Susanna Turunen)</b> controller (Tiina Viskari)
Savon Kukka	merkkipäivä- ym. kukat, konsernipalvelut	hallintojohtaja (Ari Liikanen)	kaupunginlakimies (Anna-Liisa Leinonen)	<b>toimistosihiteeri (Annamari Terästi)</b> , kaupunginjohtajan sihteeri (Sirpa Hyyryläinen)

Meidän IT ja Talous Oy	Talouden palveluveloitukset -laskut	taloussuunnittelupäällikkö (Janne Skott)	hallintojohtaja (Ari Liikanen)	<b>controller (Tiina Viskari)</b> controller (Susanna Turunen)
	Palkkapalveluiden palveluveloitukset ja palkkalaskelma -laskut	henkilöstöjohtaja (Petri Mattila)	hr-päällikkö (Sari Häkkinen)	<b>henkilöstöpalvelusihteeri (Sari Kekkonen)</b>
Eri toimittajat/laskuttajat	Viivästyskorkolaskut (peruskaupunki)	talousjohtaja (Tiia Tamlander)	taloussuunnittelupäällikkö (Janne Skott)	<b>controller (Tiina Viskari)</b> controller (Susanna Turunen)
Posti Oy	laskujen tulostuspalvelu ja lähetys sekä muistion jako palvelualueille	talousjohtaja (Tiia Tamlander)	taloussuunnittelupäällikkö (Janne Skott)	<b>controller (Tiina Viskari)</b> controller (Susanna Turunen)

Taulukko koskee sellaisia koontilaskuja, jotka

- sisältävät saman palvelualueen useiden eri yksiköiden kustannuksia
- sisältävät usean eri palvelualueen kustannuksia

## 6. Käyttötalous

	<b>Tulot</b>	<b>Menot</b>	<b>Netto</b>
Keskusvaalilautakunta	89,0	-101,3	-12,3
Tarkastuslautakunta		-77,4	-77,4
Kaupunginvaltuusto		-256,4	-256,4
Hallinto- ja elinvoimapaalvelut *	14 211,4	-33 159,3	-18 947,9
Hallintopalvelut	1 200,6	-10 613,6	-9 413,0
Talouspalvelut	2 183,9	-2 481,5	-297,6
Henkilöstöpalvelut	1 097,5	-2 065,0	-967,5
Käyttövaraus ja yhteistoiminta	1 070,0	-9 146,8	-8 076,8
- Avustukset		-23,0	-23,0
- Kh:n käyttövarausmääräraha		-109,0	-109,0
- Kehittämishankkeet		-726,9	-726,9
- Kehityshankerahasto		-573,4	-573,4
- Etelä-Savon pelastustoimi 2)	70,0	-120,0	-50,0
- Otavia liikelaitos (avustus)		-5 666,8	-5 666,8
- Miksei Oy		-1 214,1	-1 214,1
- Kumppanuussopimukset		-423,0	-423,0
- Matkailun edistäminen		-121,1	-121,1
- Yhteiset 1)	1 000,0	-169,5	830,5
Ruoka- ja puhtauspalvelut	8 659,4	-8 852,4	-193,0

\*Poistot eivät sisälly taulukossa määrärahaan

1) Yhteiset/kaupunki sisältää mm. eläkemenoperusteisen maksun korvaavan tasausmaksun, myyntivoittotulot (1 milj), vakuutukset, tilioikaisu. Nämä ovat eriä, joita ei kaikilta osin ole saatu budjetoinnissa kohdennettua palvelualueille. Tilinpäätöstilastossa toteutuneet tulot ja menot jaetaan palvelualueille esim. käyttömenojen suhteessa.

2) Etelä-Savon pelastustoimi siirtynyt hyvinvointialueelle 1.1.2023. Budjetoinnissa varauduttu sellaisiin eriin, jotka eivät ole ehtineet tilinpäätökseen vuodelta 2022.

## 7. Investoinnit

### Sisäiset palvelut/Ruoka- ja puhtauspalvelut

	TA 2023	TS 2024	TS 2025	TS 2026
TULOT				
MENOT	-60	-75	-60	-60
NETTO	-60	-75	-60	-60

Ruoka- ja puhtauspalveluiden sekä päiväkotikeittiöiden kalustohankinnat.  
Tili 1197, kp 9000.  
Projektinumerot avataan hankintojen mukaan.

### Vaalit

	TA 2023	TS 2024	TS 2025	TS 2026
TULOT				
MENOT	-32			
NETTO	-32			

Vaalikalusteet 16.000,- projektinro 31001. Tietokoneet 16.000,- projektinro 31003. Tili 1197, kp 9000.

### Hallintopalvelut/Asianhallinta

	TA 2023	TS 2024	TS 2025	TS 2026
TULOT				
MENOT	-259	-213		
NETTO	-259	213		

Rakennusvalvonnan arkiston digitointi. Proj.nro 10004.  
Tili 1192, kp 9000.

### Osakkeet ja osuudet

	TA 2023	TS 2024	TS 2025	TA 2026
TULOT				
MENOT	-345	-370	-470	-470
NETTO	-345	-370	-470	-470

Menot v. 2023: Saimaa Stadiumi Oy 200 tht, tili 1200 proj. 35006.  
Itäradan suunnitteluhankeyhtiö 70 tht, tili 1199 proj. 35013.  
Muut osakkeet 75 tht avataan hankintojen mukaan.



